

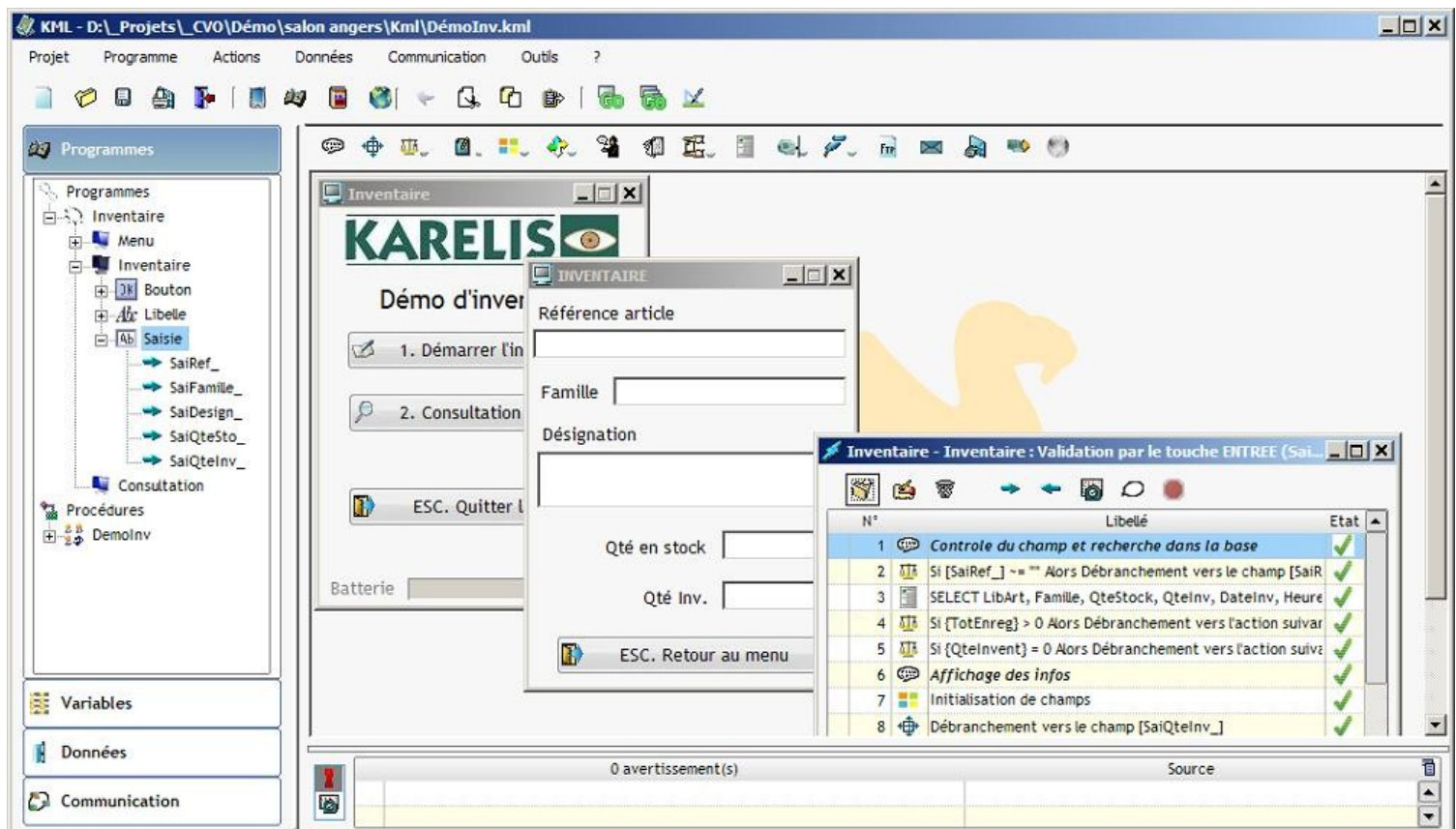
Générateur d'applications pour terminaux mobiles



KML est une suite logicielle, conçue pour vous permettre de développer rapidement des applications pour des terminaux portables.

De l'application la plus simple à l'application la plus complexe, KML saura vous proposer un environnement fiable et efficace. KML permet de concevoir une "Interface Homme Machine" complètement graphique et intuitive.

KML met à votre disposition toute une série d'assistants pour vous permettre la réalisation de scénarii d'acquisition de données.



Avantages

- ☞ Développement simple et rapide
- ☞ Création d'applications multilingues
- ☞ Simulateur intégré avec débogueur
- ☞ Gestion code-barres par simple case à cocher
- ☞ Stockage de données en local sur le PDA
- ☞ Pas de connaissance à avoir sur des langages de programmation
- ☞ Passage du mode connecté au mode déconnecté et vice versa.
- ☞ Champs de saisie pré-formatés (date / heure / numérique / monétaire / chaîne de caractère)
- ☞ Un même projet peut fonctionner sur différentes plates-formes.



Générateur d'applications pour terminaux mobiles

TYPES D'APPLICATIONS

- ☞ A l'intérieur de l'entreprise : Gestion d'entrepôt, gestion de magasin, gestion de production, inventaire, etc...
- ☞ A l'extérieur de l'entreprise : Force de vente (prise de commande, livraison), Technicien itinérant, livreur, etc...

CONCEPTION DES ECRANS

- ☞ Création facile d'interfaces homme/machine.

FONCTIONNALITÉS

- ☞ Définition de script pour chaque événement généré par un écran ou un champ du projet.
- ☞ Manipulation de variables et de champs via une multitude de fonctions (ExtraitChaine, Remplace, Gauche, Droite, NuméroSemaine, DateAddition, etc...)
- ☞ Accès au système du PDA (Date, Heure, Base de registre, Etat de la batterie, Adresse IP, etc...)
- ☞ Compilation dynamique de code en WD Langage.
- ☞ Stockage de données en local sur le terminal mobile avec gestion d'index.
- ☞ Boîtes de dialogue prédéfinies (Erreur, Info, OuiNon, Confirmation).
- ☞ Compression / Décompression de fichier.
- ☞ Cryptage / décryptage de fichier.
- ☞ Gestion d'application dans plusieurs langues (10 langues simultanément)
- ☞ Gestion de caméra vidéo / prise de photos.

MODES DE COMMUNICATION

- ☞ WIFI
- ☞ Modem RTC/GPRS/EDGE
- ☞ Puits de communication (Série, USB, Ethernet)
- ☞ Bluetooth

FONCTIONS DE COMMUNICATION

- ☞ Accès distant à une base de données via le serveur « KML Réseau »
- ☞ Transfert de fichier via le protocole FTP.
- ☞ Messagerie, envoi et réception de courriels.
- ☞ WEB Services
- ☞ Impression directe sur imprimante thermique

COMPOSITION

- ☞ KML Conception : Développement de scénarii d'acquisition pour les terminaux mobiles.
- ☞ KML Client : Application fonctionnant sur le terminal mobile qui exécute les projets créés à partir de KML Conception.
- ☞ KML Réseau : Passerelle de communication entre l'ERP et les terminaux mobiles. Sert de base de données utilisateurs et projets avec gestion des droits.

CONFIGURATION REQUISE

- ☞ KML Conception :
 - Processeur d'1 GHz minimum
 - OS : Windows 2000 Professionnel minimum
- ☞ KML Client :
 - OS : Pocket PC2002, Windows Mobile 2003, WM5, WM6, Windows CE4, Windows CE5.
 - Matériel: Symbol, Intermec, Datalogic, HHP, Pidion, Générique, etc...
- ☞ KML Réseau :
 - Processeur d'1,8 GHz minimum
 - Windows 2000 Professionnel minimum (Windows 2000/2003 serveur est recommandé)

TÉLÉCHARGEMENT DE LA VERSION D'ÉVALUATION

- ☞ <http://www.karelis-systemes.com/kml/>



KARELIS
193 Chassolière, 38340 VOREPPE
tel +33 476 50 45 10 – fax +33 476 50 45 15 –
<http://www.karelis-systemes.com/>
SARL au capital de 32.000 € – RCS Grenoble 437 785 454
00012
NAF 516G – identifiant TVA FR42 437 785 454

KARELIS OUEST
13, rue de la Loire_bâtiment C2
44230 - Saint Sébastien sur Loire
tél.: 02 40 80 66 44
fax.:02 40 80 09 79