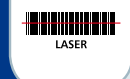


## Terminal portable de poche



Seulement  
210 g!

### CARACTERISTIQUES

- Lecteur laser haute performance
- Ergonomique, compact et résistant
- Microsoft Windows CE 5.0
- Microprocesseur Intel PXA
- Technologie sans-fil Bluetooth®, Wi-Fi® (CCX V4)
- Grand écran couleur TFT QVGA tactile à haute visibilité
- Emplacement pour carte SD accessible par l'utilisateur
- Léger: 210 g
- Résiste à des chutes de 1,2m
- Protection IP54

### APPLICATIONS

- Inventaire
- Réapprovisionnement
- Gestion des prix
- Saisie des commandes
- Vente assistée
- Promotion sur le point de vente

### AVANTAGES

#### • COMPACT

Le Datalogic Memor™ est petit et fin, son ergonomie est excellente pour une utilisation d'une seule main.

#### • INNOVANT

Le Datalogic Memor™ est une vraie innovation sur le marché grâce à:

- un système d'exploitation industriel standard pour développer plus facilement des applications et faciliter leur portage
- une architecture stable qui a fait ses preuves
- une grande capacité mémoire pour stocker applications et données
- un emplacement carte SD pour sauvegarder des données ou gérer une grande base de données
- une option WLAN ou WPAN intégrée pour un accès immédiat à n'importe quelle infrastructure ... le tout dans un produit extrêmement compact!!!

#### • RESISTANT

Le Datalogic Memor™ est renforcé, il est conçu pour résister à des chutes accidentelles, à l'exposition à l'eau et à la poussière.

#### • COMPLET

L'écran couleur TFT QVGA tactile et le clavier numérique de type téléphonique répondent à tous vos besoins pour les applications mobiles.

#### • PRET A L'EMPLOI

Le Datalogic Memor™ est livré avec une alimentation secteur et un câble mini USB.

De nombreux logiciels sont déjà intégrés:

- Emulation terminal (TCL™)
- DL Application Manager™
- Locked Web Browser™

## Spécifications

### CARACTERISTIQUES MECANIKUES

DIMENSIONS	152 x 55 x 40 mm (maximum)
POIDS	210 g, batterie standard incluse
ECRAN	TFT couleur antireflets, 240 x 320 pixels, 56 mm de diagonale, 64 K couleurs, rétroéclairé et tactile
CLAVIER	20 touches rétroéclairées, joystick 5 positions
TEMPERATURE DE FONCT.	0 ° à +50 °C
TEMPERATURE DE STOCKAGE	-10 ° à +65 °C
RESISTANCE AUX CHOCS	Résiste à des chutes de 1.2 m sur béton
CLASSE DE PROTECTION	IP54, protégé contre l'eau et la poussière

### PERFORMANCES SYSTEME

SYSTEME D'EXPLOITATION	Microsoft Windows CE 5.0
MICROPROCESSEUR	Intel® XScale PXA255 @ 200 MHz
MEMOIRE RAM	64 MB
MEMOIRE FLASH	128 MB (y compris fichier de sauvegarde pour le stockage permanent des données et programmes utilisateurs)
SLOT D'EXTENSION MEMOIRE	Secure Digital (accessible par l'utilisateur)
HORLOGE TEMPS REEL	Gestion de la date et heure par logiciel
ALIMENTATION	Pack de batteries lithium interchangeables et rechargeables; 3,7 V 1000/2000 mAh (3.7/7.4 watt/heure) compatible avec les batteries Alkaline; Connexion directe (spécifique et mini USB) pour une charge rapide des batteries

### MODES DE COMMUNICATION

INTERFACES	Electrique : RS232 intégrée jusqu'à 115.2 Kbps USB : haute vitesse intégrée (USB1.1) et connecteur mini USB
LOCAL AREA NETWORK (LAN)	IEEE 802.11b/g (Wi-Fi®); CCX V4 Module radio intégré
PERSONAL AREA NETWORK (PAN)	Fréquence radio : varie selon le pays (ordinairement 2.4 – 2.5 GHz) Bluetooth IEEE 802.15 (en option) Module radio intégré

### PERFORMANCES DE LECTURE

<b>CARACTERISTIQUES LASER</b>	
VITESSE DE LECTURE	104 ± 12 scan/sec
RESOLUTION MINIMUM	0,10 mm
PROFONDEUR DE CHAMP	5 à 90 cm selon la densité du code
CODES LUS	EAN/UPC, Code 39, Codes 2/5, Plessey, Codabar, Code 128, EAN 128, MSI, Code 93, Code 11
CLASSIFICATION LASER	VLD – Classe II EN 60825-1/CDHR

### LOGICIELS

<b>DEVELOPPEMENT</b>	<b>CONFIGURATION &amp; MAINTENANCE</b>
Windows CE SDK™	Wavelink® Avalanche™
DL Mobility Developer Assistant™	DL Application Manager™
MCL-Collection™	DL Mobile Director Enterprise™
Java Virtual Machine (Crème)	
<b>EMULATION TERMINAL</b>	<b>UTILITAIRES</b>
DL-TCL™	Locked Web Browser™
Wavelink TN Client	DL Keep Connecting™



Précaution d'usage : Rayonnement laser – ne pas regarder fixement le faisceau

Merci de vous référer au manuel utilisateur disponible sur [www.mobile.datalogic.com/manuals](http://www.mobile.datalogic.com/manuals) pour les précautions d'emploi et les limites d'utilisation du produit.

Pour toute information complémentaire sur ce produit et le téléchargement de logiciels, consultez le site: [www.mobile.datalogic.com/memor](http://www.mobile.datalogic.com/memor)

## Accessoires



Puits/chargeurs (USB, RS232/USB, RS232, Ethernet)



Contenu du package



ORACLE PARTNER

Logiciel